



# GUÍA DE PRODUCTOS

LÍNEA COMPLETA DE  
REVESTIMIENTOS Y ACABADOS FINALES OMEGA



## SISTEMAS DE REVESTIMIENTO

- EIFS
- Estuco Monocapa Y Tradicional
- Aislamiento De Grietas
- Morteros Y Lechadas Para Piedras De Acabado

## ACABADOS

- Estuco Cementoso
- Texturas 100% Acrilicos
- Pinturas Base y de Acabado
- Yesos a Base De Cal

## ADITIVOS

- Pegamentos
- Limpiadores
- Selladores

## OTROS COMPONENTES

- Recubrimientos Arquitectonicos Para Formas de Polistereno (EPS)
- Barreras de Aire Y Humedad

EN OMEGA FABRICAMOS UNA GAMA COMPLETA DE PRODUCTOS PARA CONSTRUCCION,  
ACABADO, Y REVESTIMIENTO DE FACHADAS

[omega-products.com](http://omega-products.com)



ORGULLOSAMENTE FABRICADO  
EN ESTADOS UNIDOS





**ΩMEGA PRODUCTS INTERNATIONAL** es líder en construcción comercial y residencial. Nuestros sistemas de revestimiento de fachadas y acabados son orgullosamente fabricados en nuestras plantas de producción de última generación. Usamos la más novedosa tecnología, y sistemas más rigurosos de control de calidad para asegurar que solo el mejor producto llegue a manos de nuestros clientes. Nuestra calidad, dedicación al cliente, y compromiso a servicio nos mantiene a la vanguardia de nuestra industria.



Omega Products provee la línea más completa de acabados y recubrimientos de la industria. Nuestros productos claves incluyen estuco ColorTek, acabados 100% acrílico OmegaFlex, estuco monocapa Diamond Wall, y acabado AkroFlex para sistemas de acabado y aislamiento exterior (EIFS). Adicionalmente fabricamos aditivos adhesivos, limpiadores, revestimientos elastoméricos y acabados interiores.



Omega también fabrica varias líneas adicionales. Bajo la marca Valentino se producen acabados de estuco veneciano clásico y otros acabados a base de cal tradicionales para aplicaciones de alto diseño. Bajo la marca Siena Tile & Stone Installation Products fabricamos una línea completa de materiales para instalación de pisos y preparación de substratos. Y finalmente, la marca MAVS provee morteros y lechadas para instalación de piedra de acabado.



## Adhesivos de primera calidad, y soluciones para formas y planchas de poliestireno practicas para todas sus obras de albañilería

La línea MAVS de Omega ofrece soluciones practicas para instaladores, contratistas, y arquitectos que usan piedra de acabado para completar sus fachadas.

- Brindamos adhesivos y lechadas de suprema calidad
- Nuestros productos son ingeniados para las instalaciones más difíciles, incluyendo piezas grandes y pesadas
- Ofrecemos las garantías mas fuertes de nuestra industria que se pueden combinar con otros componentes de Omega

## SYSTEMAS DE ESTUCO

### CAPAS DE BASE

Diamond Wall Concentrate	2
Diamond Wall PM	2
Diamond Wall Sanded	2
DryBond	2
FoamTek	3
Super Cement	3
Super Cement Sanded Scratch & Brown	3
Monomix	3
Crack Isolation Base	4
Styro Admix	5
Omega Reinforcing Mesh	13
AkroFlex Reinforcing Mesh	13

### ACABADOS DE CEMENTO

ColorTek Exterior Stucco	6
ColorTek SmoothCoat Exterior Stucco	6
ColorTek Paint Grade Exterior Stucco	6
ColorPak	6
OmegaCoat (Fog Coat)	7
OmegaCoat Plus (Premium Fog Coat)	7
SuperFog	7
Travertino Finishes	7
OmegaCrete	7

### ACABADOS ACRYLICOS

AkroFlex Malibu Finishes	8
AkroFlex Semi-Smooth Finishes	8
AkroFlex Delta Finishes	8
AkroFlex CircleTex Finishes	8
AkroFlex Desert Series Finishes	9
AkroLastic Finishes	9
AkroLastic ProPlus Finishes	9
OmegaFlex Finishes	9
RynoTex	10
AkroCoat	10
Elastomeric 44	10
AkroTique	10
RapidPrime	11
AkroFlex Base Primer	11
Color Bottle System	11

## SYSTEMAS DE EIFS

### CAPAS DE BASE

StyroGlue Base	4
----------------	---

StyroGlue Drybond	4
StyroGlue Plus Base	4
StyroGlue TF Base	5
StyroBond Adhesive	5
AkroFlex Reinforcing Mesh	13

### ACABADOS ACRYLICOS

AkroFlex Malibu Finishes	8
AkroFlex Semi-Smooth Finishes	8
AkroFlex Delta Finishes	8
AkroFlex CircleTex Finishes	8
AkroFlex Desert Series Finishes	9
AkroLastic Finishes	9
AkroLastic ProPlus Finishes	9
AkroFlex Base Primer	11
Color Bottle System	11

## BARRERAS DE AIRE Y HUMEDAD

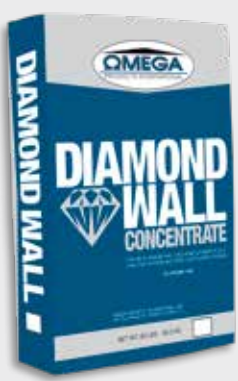
AkroGuard	12
AkroFill	12
OmegaBlock	12

## ADITIVOS, PEGAMENTOS, LIMPIADORES, Y SELLADORES

Admix 500	14
AkroLoc	14
PolyLoc	14
OmegaCure	14
AquaShield	15
E-FX Admix	15
BondCrete	15
OmegaGuard	16
OmegaGuard Plus	16
OmegaSeal 1000	16
Stucco Cleaner	17

## ADHESIVOS, LECHADAS, Y ENMASILLADO DE PIEDRA DE ACABADO

MAVS 1000	18
MAVS 2000	18
MAVS 3000	18
MAVS Masonry Mortar & Grout	18
MAVS Adhesive Sealant	19



### Diamond Wall Concentrate (DWC)

Diamond Wall Concentrate es una combinación de cemento, fibras ASTM C150, e ingredientes propietarios para mezcla en la obra con arena, agua, y aditivos opcionales. DWC es la capa de base usada en el sistema de estuco monocapa Diamond Wall.

#### Rendimiento

Aproximadamente 8-10 yd<sup>2</sup> (6.7-8.4m<sup>2</sup>) por bolsa aplicado a 3/8" de grosor. Rendimiento puede variar.

#### Envasado

80 lb (36.3 kg) bolsas

#### Tarimas

40 bolsas de 80 lbs por tarima, 3,200 lbs (1,451 kg) net †

#### Tiempo de Almacenamiento

1 año

#### Color

Cemento gris natural

#### SKU

**X070-0011** ..... Gris

TIPO



### Diamond Wall Sanded

Diamond Wall Sanded es una combinación de cemento, fibras ASTM C150, ingredientes propietarios y arena listo para mezclar con agua y aditivos opcionales en la obra. Diamond Wall Sanded es la capa de base usada en el sistema de estuco monocapa Diamond Wall.

#### Rendimiento

Aproximadamente 2.2-2.5 yd<sup>2</sup>(1.8-2.1m<sup>2</sup>) por bolsa aplicado a 3/8" de grosor. Rendimiento puede variar.

#### Envasado

80 lb (36.2 kg) bolsas

3,000 lb (1,360 kg) bolsas industrial

#### Tarimas

42 bolsas de 80 lb por tarima, 3,360 lbs (1,522 kg) net †

#### Tiempo de Almacenamiento

1 año

#### Color

Cemento gris natural

#### SKU

**X070-0014** ..... Bolsa 80 lb.  
**X070-0026** ..... 3,000 lb. Bolsa Industrial

TIPO



### Diamond Wall Pro Concentrate (Reemplazo de Diamond Wall PM)

Diamond Wall Pro mejora el rendimiento de la capa de base, añadiendo fuerza de alargamiento, prevención de grietas, y resistencia a impactos con la incorporación de polímeros, fibras ASTM C150, y otras materias primas propietarias. Diamond Wall Pro está listo para mezclar con arena y agua en la obra. Diamond Wall Pro es la capa de base usada en el Sistema Estuco Diamond Wall Pro.

#### Rendimiento

Aproximadamente 8-10 yd<sup>2</sup> (6.7-8.4m<sup>2</sup>) por bolsa aplicado a 3/8" de grosor. Rendimiento puede variar.

#### Envasado

80 lb (36.3 kg) bags

#### Tarimas

40 – 80 lb bags per pallet, 3,200 lbs (1,451 kg) net †

#### Tiempo de Almacenamiento

1 año

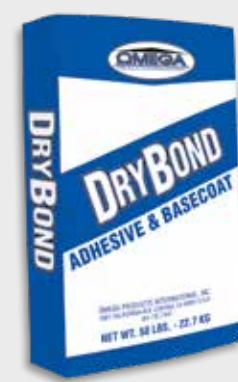
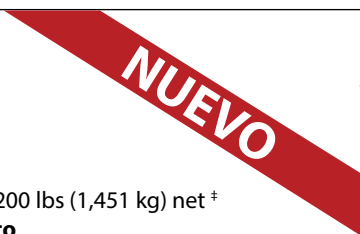
#### Color

Cemento gris natural

#### SKU

**X070-0073** ..... Gris

TIPO



### DryBond

DryBond usa una mezcla de cemento y polímeros propietarios para crear un material de alto rendimiento que puede ser usado como adhesivo y capa base para formas y planchas de poliestireno. También puede ser usado en el Sistema de Aislamiento de Grietas Omega para anivellar substratos aprobados.

#### Rendimiento

Aproximadamente 80-130ft<sup>2</sup> (7.4m<sup>2</sup> to 12.1m<sup>2</sup>) por bolsa. Rendimiento puede variar.

#### Envasado

50 lb (22.7 kg) bolsas

#### Tarimas

56 bolsas de 50 lb por tarima, 2,800 lbs (1,268 kg) net †

#### Tiempo de Almacenamiento

1 año

#### Color

Gris natural o blanco

#### SKU

**X070-0000** ..... Gris  
**X070-0001** ..... Blanco

TIPO

**NO PARA EIFS**

†Peso de material solo. Excluye el peso de la tarima.

## FoamTek

FoamTek usa una mezcla de cemento y polímeros propietarios para crear un material formulado para cubrir y adherir formas y planchas de poliestireno a substratos aprobados. FoamTek está disponible en cuatro grosores de arena 60 (fino), 30 (mediano), 20 (med-gueso), y 16 (gueso). También es disponible en varios niveles de flexibilidad y fuerza; FoamFlex (alta flexibilidad), FlexBase (semi-flexible), y FoamTek HI (alto impacto).

### Rendimiento

*FoamTek 60, 30, y 20:* Aprox. 90ft<sup>2</sup> (8.4m<sup>2</sup>) / bolsa.

*FoamTek 16:* Aprox. 60ft<sup>2</sup> (5.6m<sup>2</sup>) / bolsa.

Rendimiento puede variar.

**NO PARA EIFS**

### Envasado

50 lb (22.7 kg) bolsas

### Tarimas

56 bolsas de 50 lb por tarima, 2,800 lbs (1,268 kg) net †

### Tiempo de Almacenamiento

1 año

### Color

Cemento gris natural

SKU	TIPO
X070-0008	Fino 60
X070-0005	Mediano 30
X070-0003	Med-Gueso 20
X070-0007	Gueso 16
X070-0051	FlexBase
X070-0053	FoamFlex
Fijarse en Lista de Precios	FoamTek HI



## Super Cement

Super Cement es una capa de base multi-uso que utiliza una mezcla de cemento ASTM C150 y otros ingredientes propietarios para proveer manejabilidad y fuerza temprana de la obra. Super Cement es una excelente alternativa al cemento plástico y la mejor opción para yeso cementoso en aplicaciones de estuco tradicional. Super Cement está disponible con o sin fibras.

### Rendimiento

Aproximadamente 10-11.1yd<sup>2</sup> (8.4-9.3m<sup>2</sup>) por bolsa aplicado a 3/8" de grosor. Rendimiento puede variar.

### Envasado

94 lb (42.6 kg) bolsas

### Tarimas

35 bolsas de 94 lb por tarima, 3,290 lbs (1,490 kg) net †

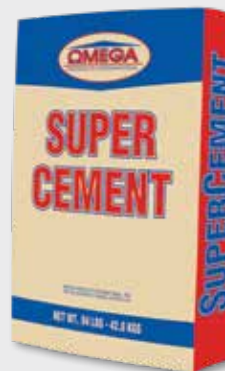
### Tiempo de Almacenamiento

1 año

### Color

Cemento gris natural

SKU	TIPO
X070-0020	Fibered 94 lb. Bag
X070-0019	Non-Fibered 94 lb. Bag



## Super Cement Sanded Scratch & Brown

Super Cement Sanded es una capa de base multi-uso que utiliza una mezcla de cemento ASTM C150, arena, y otros ingredientes propietarios para proveer manejabilidad y fuerza temprana de la obra. Super Cement Sanded es una mejor opción y más consistente que añadir arena en la obra. Super Cement Sanded está disponible con o sin fibras.

### Rendimiento

Aproximadamente 1-1.3yd<sup>2</sup> (.8-1.1m<sup>2</sup>) por bolsa aplicado a 3/4" de grosor. Rendimiento puede variar.

### Envasado

80 lb (36.2 kg) bolsas

3,000 lb (1360 kg) bolsa industrial

### Tarimas

42 bolsas de 80 lb por tarima, 3,360 lbs (1,522 kg) net †

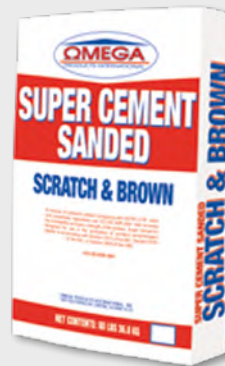
### Tiempo de Almacenamiento

1 año

### Color

Cemento gris natural

SKU	TIPO
X130-3014	Con Fibras 80 lb. Bolsa
X130-3013	Sin Fibras 80 lb. Bolsa
Fijarse en Lista de Precios	Bolsa Industrial



## Monomix

Monomix es una capa de base cementosa con polímeros, arena, y otros ingredientes propietarios para proveer una base tallable, fuerte, y pintable. Es ideal para crear figuras cementosas.

### Rendimiento

Aproximadamente 20ft<sup>2</sup> (1.9m<sup>2</sup>) por bolsa aplicado a 3/8" (9.5mm) de grosor. Rendimiento puede variar.

### Envasado

75 lb (34 kg) bolsas

### Tarimas

49 bolsas de 75 lb por tarima, 3,675 lbs (1,665 kg) net †

### Tiempo de Almacenamiento

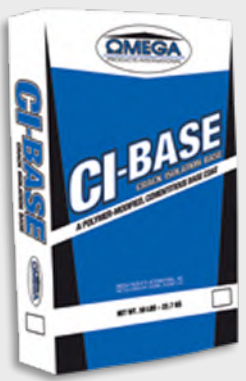
1 año

### Color

Cemento gris natural o blanco

SKU	TIPO
X020-0020	Gris
X020-0021	Blanco





### Crack Isolation Base

CI-Base es una capa de base formulado específicamente para encubrir maya en el sistema de aislamiento de grietas Omega (Sistema CIS). Está disponible en arena regular o gruesa y en bolsas de 50 o 90 lbs. *No disponible en todos mercados.*

#### Rendimiento

**Crack Isolation Base:** Aproximadamente 80ft<sup>2</sup> (7.4m<sup>2</sup>) por 50lb y 150ft<sup>2</sup> (13.9m<sup>2</sup>) por 90lb.

**Crack Isolation Base 20 Grueso:** Aproximadamente 70ft<sup>2</sup> (6.5m<sup>2</sup>) por 50lb y 110ft<sup>2</sup> (10.2m<sup>2</sup>) por 90lb. Rendimiento puede variar.

**NO PARA EIFS**

#### Envasado

50 lb (22.6 kg) bolsas  
90 lb (40.8 kg) bolsas

#### Tarimas

56 bolsas de 50 lb por tarima 2,800 lbs (1,268 kg) net<sup>+</sup>  
35 bolsas de 90 lb por tarima 3,150 lbs (1,429 kg) net<sup>+</sup>

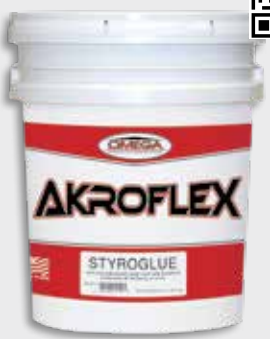
#### Tiempo de Almacenamiento

1 año

#### Color

Cemento gris natural

<b>SKU</b>	<b>TIPO</b>
<b>X070-0032</b> .....	<b>Regular 50 lb. Bolsa</b>
<b>X070-0030</b> .....	<b>Regular 90 lb. Bolsa</b>
<b>X070-0033</b> .....	<b>20 (grueso) 50 lb. Bolsa</b>
<b>X070-0031</b> .....	<b>20 (grueso) 90 lb. Bolsa</b>



### StyroGlue Base

StyroGlue Plus Base es una capa de base y adhesivo 100% acrílico con fibras que es resistente al agua. Se mezcla en una proporción 1:1 con cemento ASTM C150 en la obra para aplicar. StyroGlue Plus es diseñado para uso en áreas de alta humedad como en las orillas de ventanas, parapetos, y áreas inclinadas. Puede ser utilizado como adhesivo y capa de base para formas y planchas de poliestireno. Es clave en el sistema de acabado y aislamiento exterior AkroFlex EIFS y también puede ser usado para cubrir con capa fina substratos aprobados.

#### Rendimiento

Aproximadamente 160-180 ft<sup>2</sup> (14.9-16.7m<sup>2</sup>)  
Rendimiento puede variar.

#### Envasado

55 lb (24.9 kg), 5 gallon (18.9 L) pail

#### Tarimas

32 – 5 gal. pails per pallet, 1,760 lbs (797 kg) net<sup>+</sup>

#### Tiempo de Almacenamiento

2 años

#### Color

Blancuzco natural

<b>SKU</b>	<b>TIPO</b>
<b>X100-0000</b> .....	<b>Cubeta 5 gal.</b>



### StyroGlue DryBond

StyroGlue DryBond es una capa de base y adhesivo cementoso que solo ocupa ser mezclado con agua en la obra. StyroGlue DryBond puede ser usado como adhesivo y base para el sistema de acabado y aislamiento exterior AkroFlex EIFS. También sirve para pegar y cubrir con capa fina formas y planchas de poliestireno y otros substratos aprobados.

#### Rendimiento

Aproximadamente 80-90 ft<sup>2</sup> (7.4-8.4m<sup>2</sup>)  
Rendimiento puede variar.

#### Envasado

50 lb (22.6 kg) bags

#### Tarimas

56 bolsas de 50 lbs por tarima, 2,800 lbs (1,268 kg) net<sup>+</sup>

#### Tiempo de Almacenamiento

1 año

#### Color

Cemento gris natural o blanco

<b>SKU</b>	<b>TIPO</b>
<b>X100-0004</b> .....	<b>Gris 50 lb. Bolsa</b>
<b>X100-0005</b> .....	<b>Blanco 50 lb. Bolsa</b>



### StyroGlue Plus Base

StyroGlue Plus Base es una capa de base y adhesivo 100% acrílico con fibras que es resistente al agua. Se mezcla en una proporción 1:1 con cemento ASTM C150 en la obra para aplicar. StyroGlue Plus es diseñado para uso en áreas de alta humedad como en las orillas de ventanas, parapetos, y áreas inclinadas. Puede ser utilizado como adhesivo y capa de base para formas y planchas de poliestireno. Es clave en el sistema de acabado y aislamiento exterior AkroFlex EIFS y también puede ser usado para cubrir con capa fina substratos aprobados.

#### Rendimiento

Aproximadamente 160-180 ft<sup>2</sup> (14.9-16.7m<sup>2</sup>)  
Rendimiento puede variar.

#### Envasado

55 lb (24.9 kg), Cubeta de 5 galones (18.9L)

#### Tarimas

32 cubetas de 5 galones por tarima, 1,760 lbs (797 kg) net<sup>+</sup>

#### Tiempo de Almacenamiento

2 años

#### Color

Blancuzco natural

<b>SKU</b>	<b>TIPO</b>
<b>X100-0003</b> .....	<b>Cubeta 5</b>

# CAPAS DE BASE



## StyroGlue TF Base

StyroGlue TF Base es una capa de base 100% acrílico para uso con color. El producto es a base de agua y contiene fibras para prevenir grietas. El producto elimina la necesidad de mezclar con cemento en la obra. StyroGlue TF puede ser mezclado con colorantes para asimilar el color del acabado final.

### Rendimiento

Aproximadamente 100-140 ft<sup>2</sup> (9.3-13.0m<sup>2</sup>)  
Rendimiento puede variar.

### Envasado

65 lb (29.8 kg), Cubeta de 5 galones (18.9L)

### Tarimas

32 cubetas de 5 galones por tarima, 2,080 lbs (942 kg) net\*

### Tiempo de Almacenamiento

2 años

### Color

Blancuzco natural. May be colored using the Omega Color Bottle System.

### SKU

**X100-0002** ..... TIPO  
Cubeta 5 gal.



## StyroBond Adhesive

StyroBond Adhesive es un adhesivo diseñado para pegar formas y planchas de poliestireno a varios substratos como recubrimientos de madera. El producto no requiere ser mezclado con cemento, reduciendo los costos de mano de obra.

NOTA: Este producto no es para pegar poliestireno a poliestireno.

### Rendimiento

Aproximadamente 200-300 ft<sup>2</sup> (18.6-27.9m<sup>2</sup>)  
Rendimiento puede variar.

### Envasado

65 lb (29.8 kg), Cubeta de 5 galones (18.9L)

### Tarimas

32 cubetas de 5 galones por tarima, 2,080 lbs (942 kg) net †

### Tiempo de Almacenamiento

2 años

### Color

Azul

### SKU

**X100-0001** ..... TIPO  
Cubeta 5 gal.



## Styro Admix

Styro Admix es un aditivo que se mezcla con acabados sobrantes y cemento para crear un adhesivo y capa de base para pegar y cubrir formas y planchas de poliestireno. Utilizar Styro Admix ahorra dinero y previene desperdicio. También puede ser usado para cubrir con capa fina substratos aprobados.

### Rendimiento

Capa de base: Aprox. 400-600 ft<sup>2</sup> (37.2-55.7m<sup>2</sup>)  
Adhesivo: Aprox. 350-550 ft<sup>2</sup> (32.5-51.0m<sup>2</sup>)  
Rendimiento puede variar.

### Envasado

40 lb (18.1 kg), Cubeta de 5 galones (18.9L)

### Tiempo de Almacenamiento

2 años

### Color

Blancuzco natural

Color final depende del acabado usado en la mezcla.

### SKU

**X100-0009** ..... TIPO  
Cubeta 5 gal.



## REDUCE LA APARENCIA DE GRIETAS EN SU ESTUCO



El Sistema de Aislamiento de Grietas de Omega Products International es la manera más eficaz de reducir la apariencia de grietas en la superficie de sistemas de estuco nuevos y existentes. Las grietas superficiales son uno de los problemas más frecuentes del estuco. El Sistema de Aislamiento de Grietas es una opción económica para asegurar la satisfacción de sus clientes y reducir las quejas por la aparición de grietas en su pared. El sistema también es una excelente opción para reparar las superficies existentes de su edificio que tienen grietas superficiales.



### ColorTek Exterior Stucco

ColorTek Exterior Stucco (Estuco Exterior) es un acabado cementoso de primera calidad fabricado con el mejor grado de cemento, cal, arenas graduadas, y aditivos específicos para proveer un acabado fuerte, duradero, y fácil de aplicar. ColorTek utiliza varias opciones de arena para producir una variedad de acabados y texturas para su obra.

#### Rendimiento

*Acabado Grueso, 16/20 y 20/30*

Parejo (Dash): 8-10 yd<sup>2</sup> (6.7-8.4m<sup>2</sup>)

Texturado: 10-16 yd<sup>2</sup> (8.4-13.4m<sup>2</sup>)

Flotado: 15-20 yd<sup>2</sup> (12.5-16.7m<sup>2</sup>)

*30/30*

Flotado (Raspado y Doble): 8-10 yd<sup>2</sup> (6.7-8.4m<sup>2</sup>)

Rendimiento puede variar.

#### Envasado

90 lb (40.8 kg) bags

#### Tarimas

35 bolsas de 90 lbs por tarima, 3,150 lbs (1,268 kg) net †

#### Tiempo de Almacenamiento

1 año

#### Color

Blanco (Base 10), Gris (Base 2), Gris Claro (Base 1), Gris Oscuro (Base 5), o Color Integral Prefabricado

#### SKU

#### TIPO

**X020-0216** ..... Gris 16/20 Base 2

**X020-0223** ..... Gris 20/30 Base 2

**X020-0233** ..... Gris 30/30 Base 2

**X020-1016** ..... Blanco 16/20 Base 10

**X020-1023** ..... Blanco 20/30 Base 10

**X020-1033** ..... Blanco 30/30 Base 10

**Fijarse en Lista de Precios** ..... Base 1

**Fijarse en Lista de Precios** ..... Base 5

**Fijarse en Lista de Precios** ..... Color Integral

**Fijarse en Lista de Precios** ..... Con Polímero (PM)



### ColorTek SmoothCoat

ColorTek SmoothCoat (Estuco Liso) es un acabado cementoso de primera calidad liso, al estilo Santa Barbara, que es fuerte, duradero, y fácil de aplicar. ColorTek SmoothCoat es fabricado las mejores materias primas para proveer un acabado super liso y fácil de aplicar.

#### Rendimiento

8-10 yd<sup>2</sup> (6.7-8.4m<sup>2</sup>) con dos capas requeridas.

Rendimiento puede variar.

#### Envasado

90 lb (40.8 kg) bolsas

#### Tarimas

35 bolsas de 90 lbs por tarima, 3,150 lbs (1,268 kg) net †

#### Tiempo de Almacenamiento

1 año

#### Color

Blanco (Base 10), Gris (Base 2), Gris Claro (Base 1), Gris Oscuro (Base 5), o Color Especial Prefabricado

#### SKU

#### TIPO

**X020-0136** ..... Base 1

**X020-0236** ..... Base 2

**X020-0536** ..... Base 5

**X020-1036** ..... Base 10

**Fijarse en Lista de Precios** ..... Color Integral



### ColorTek Premium Paint Grade (PG) Exterior Stucco

ColorTek Premium Paint Grade - PG es un acabado cementoso de primera calidad fabricado con el mejor grado de cemento, cal, arenas graduadas, y aditivos específicos para proveer un acabado fuerte, duradero, y fácil de aplicar. ColorTek utiliza varias opciones de arena para producir una variedad de acabados y texturas para su obra. ColorTek PG es diseñado para ser pintado en la obra. No es compatible con el sistema de colorantes ColorPak de Omega.

#### Rendimiento

*Coarse, 16/20 and 20/30*

Parejo: 8yd<sup>2</sup> to 10yd<sup>2</sup> (6.7m<sup>2</sup> to 8.4m<sup>2</sup>)

Texturado: 10yd<sup>2</sup> to 16yd<sup>2</sup> (8.4m<sup>2</sup> to 13.4m<sup>2</sup>)

Flotado: 15yd<sup>2</sup> to 20yd<sup>2</sup> (12.5m<sup>2</sup> to 16.7m<sup>2</sup>)

*30/30*

Flotado (Raspado y doble): 8yd<sup>2</sup> to 10yd<sup>2</sup> (6.7m<sup>2</sup> to 8.4m<sup>2</sup>). Rendimiento puede variar.

#### Envasado

90 lb (40.8 kg) bolsas

#### Tarimas

35 bolsas de 90 lbs por tarima, 3,150 lbs (1,268 kg) net †

#### Tiempo de Almacenamiento

1 año

#### Color

Cemento Gris Natural

#### SKU

#### TIPO

**X020-0014** ..... 16/20

**X020-0015** ..... 20/30

**X020-0026** ..... 30/30

**X020-0027** ..... Liso



### ColorPak

ColorPak (Sistema Colorante) es una mezcla de pigmentos de óxido de hierro usado para añadir color a los estucos cementosos ColorTek. El sistema ColorPak puede ser usado en combinación con estos productos:

- ColorTek Exterior Stucco (Estuco Exterior)
- ColorTek SmoothCoat (Estuco Liso)
- Travertino

*NOTA: Anadir ColorPak a materiales que no están nombrados aquí darán resultados inconsistentes. Su opción de color determinará la base de ColorTek requerida y debe de ser coordinado apropiadamente.*

#### Envasado

12 bolsas de 1-2 lbs (0.45-0.09 kg) por caja\*

#### Tarimas

56 cajas por tarima – peso variado †

#### Tiempo de Almacenamiento

1 año

#### Color

Disponibles en una variedad de colores. Revise la tabla de colores actual Omega Color Charts para opciones.

#### SKU

#### TIPO

**Fijarse en Lista de Precios** ..... 1 lb. Pak

\* Colores Stock. Colores personalizados varían en peso.



## OmegaCoat (Fog Coat)

OmegaCoat es un revestimiento de niebla a base de cemento y colorantes que son solubles en agua. Este revestimiento se aplica por spray y se integra a la superficie del acabado estuco, produciendo una superficie fresca y uniforme sin perder las características originales del acabado. OmegaCoat es una forma económica y eficaz para renovar la apariencia de su acabado de estuco.

### Rendimiento

Aproximadamente 400ft<sup>2</sup> - 900ft<sup>2</sup> (37.2m<sup>2</sup> to 83.6m<sup>2</sup>). Rendimiento puede variar.

### Envasado

25 lb (11.3 kg) bolsas

### Tarimas

100 bolsas de 25 lb por tarima, 2,500 lbs (1,133 kg) net †

### Tiempo de Almacenamiento

1 año

### Color

Disponibles en una variedad de colores. Algunos colores oscuros no son atendibles en OmegaCoat. Revise la tabla de colores actual Omega Color Charts para opciones.

### SKU

### TIPO

Fijarse en Lista de Precios ..... Bolsa 25 lb.



## OmegaCoat Plus (Premium Fog Coat)

OmegaCoat Plus es un revestimiento de niebla de mayor calidad a base de cemento y colorantes modificado con polímeros. Este revestimiento se aplica por spray y se integra a la superficie del acabado estuco, produciendo una superficie fresca y uniforme sin perder las características originales del acabado. Comparado a revestimientos de niebla regulares, OmegaCoat Plus tiene mejor adherencia a la superficie, resistencia a la humedad, y consistencia de color. Usar OmegaCoat Plus reduce la probabilidad de problemas comunes como eflorescencia y rayas en la superficie, mientras produce un acabado fuerte, duradero, y transpirable.

### Rendimiento

Aproximadamente 400-900 ft<sup>2</sup> (37.2-86.3m<sup>2</sup>) Rendimiento puede variar.

### Envasado

25 lb (11.3 kg) bolsas

### Tarimas

100 bolsas de 25 lb por tarima, 2,500 lbs (1,133 kg) net †

### Tiempo de Almacenamiento

1 año

### Color

Disponibles en una variedad de colores. Algunos colores oscuros no son atendibles en OmegaCoat. Revise la tabla de colores actual Omega Color Charts para opciones.

### SKU

### TIPO

Fijarse en Lista de Precios ..... Bolsa 25 lb.



## SuperFog (Fog Coat)

SuperFog es el revestimiento de niebla más eficaz de nuestra línea, y usa las materias primas más efectivas para combatir irregularidades en la superficie de su estuco o substrato poroso. Contrario a la pintura, SuperFog mantiene la apariencia natural de su estuco y no tiene riesgos de eflorescencia o manchas en su pared cómo algunos otros revestimientos de niebla.

### Rendimiento

Aproximadamente 320ft<sup>2</sup> - 480ft<sup>2</sup> (30m<sup>2</sup> to 45m<sup>2</sup>) a dos capas. Rendimiento puede variar.

### Envasado

12 lb (5.4kg) cubeta

48 cubetas por tarima, 2,300 lbs (1,043 kg) net †

### Tiempo de Almacenamiento

2 años

### Color

Blanco, y puede ser teñido con colorantes líquidos del sistema de color embotellado Omega.

### SKU

### TYPE

X040-0008 ..... 12 lb. Pail



## Travertino Finishes

Travertino es un acabado cementoso interior/externo de primera calidad fabricado con el mejor grado de cemento, y varios grados de arena para realizar acabados de piedra sedimentaria cómo travertino, piedra caliza, y piedra arenisca. Travertino puede crear la apariencia clásica de piedra Toscana y se puede tallar para crear la apariencia de piedra lisa. También se puede usar este material para moldear y crear figuras especiales. Travertino es una opción excelente para crear una apariencia de piedra cálida a costo, peso, y tiempo reducido. Es disponible en texturas Standard y Fino.

### Rendimiento

Aproximadamente 26.5 ft<sup>2</sup> (2.1m<sup>2</sup>) por capa de 1/4" Rendimiento puede variar.

### Envasado

50 lb (22.6 kg) bolsas

### Tarimas

56 bolsas de 50 lb por tarima, 2,800 lbs (1,268 kg) net †

### Tiempo de Almacenamiento

1 año

### Color

Gris claro. Puede ser teñido usando Omega ColorPaks.

### SKU

### TIPO

X121-0113 ..... Standard

X121-0116 ..... Fino



## OmegaCrete

OmegaCrete es un revestimiento cementoso de primera calidad diseñado para crear un acabado liso en paredes de hormigón. OmegaCrete es formulado para facilitar la aplicación sobre substratos porosos. Cuando cura, se convierte en parte integra de la pared mientras mantiene su fuerza y transpirabilidad. OmegaCrete es una opción formidable para tapar imperfecciones en el hormigón, produciendo un acabado uniforme y liso.

### Rendimiento

Aproximadamente 100 ft<sup>2</sup> (9.3 m<sup>2</sup>) por capa de 1/16".

Rendimiento puede variar.

### Envasado

50lb (22.7kg) bolsas

50lb (22.7kg) cubetas de 5 galones (18.9L)

### Tarimas

56 bolsas de 50 lb por tarima, 2,800 lbs (1,268 kg) net †

### Tiempo de Almacenamiento

1 year

### Color

Gris Claro

### SKU

### TIPO

X020-0035 ..... Bolsa 50 lb.





**AkroFlex Malibu Finishes**  
 Los acabados AkroFlex Malibu son 100% acrílicos y utilizan la tecnología más innovadora de resistencia a la suciedad. Los acabados AkroFlex Malibu son disponibles en una variedad de texturas y colores prácticamente ilimitados y muy estables, con diferentes granulometrías que permiten muchas opciones decorativas para mejorar su diseño. Con AkroFlex Malibu puede garantizar un acabado fuerte, duradero, y resiliente. Es disponible en estos tamaños de arena: *Malibu 12* (~1.5mm) - arena gruesa, *Malibu 16* (~1.2mm) - arena mediana, *Malibu 20* (~0.8mm) - arena fina, y *Malibu Fino* que produce un acabado liso.

**Rendimiento**  
 Approximately 100ft<sup>2</sup> to 140ft<sup>2</sup> (9.3m<sup>2</sup> to 13.0m<sup>2</sup>).  
 Rendimiento puede variar.  
**Envasado**  
 65 lb (29.8 kg), Cubeta de 5 galones (18.9L)  
**Tarimas**  
 32 cubetas de 5 galones por tarima, 2,080 lbs (942 kg) net †  
**Tiempo de Almacenamiento**  
 2 años  
**Color**  
 Base blanca y puede ser teñido con el sistema de colorantes Omega Color Bottle.  
**TIPO**  
 Fijarse en Lista de Precios ..... Cubeta 5 gal.



**AkroFlex Semi-Smooth Finishes**  
 Los acabados AkroFlex Semi-Smooth son 100% acrílicos y utilizan la tecnología más innovadora de resistencia a la suciedad. AkroFlex Semi-Smooth puede crear una variedad de texturas y colores prácticamente ilimitados y muy estables, que permiten muchas opciones decorativas para mejorar su diseño. Con AkroFlex Semi-Smooth puede garantizar un acabado flexible, fuerte, duradero, y resiliente. La arena de aproximadamente 0.3mm usada en este acabado da la oportunidad de crear una superficie casi lisa con imperfecciones al estilo Misión.

**Rendimiento**  
 Aproximadamente 130-150 ft<sup>2</sup> (12.1-13.9m<sup>2</sup>)  
 Rendimiento puede variar.

**Envasado**  
 65 lb (29.8 kg), Cubeta de 5 galones (18.9L)  
**Tarimas**  
 32 cubetas de 5 galones por tarima, 2,080 lbs (942 kg) net †  
**Tiempo de Almacenamiento**  
 2 años  
**Color**  
 Base blanca y puede ser teñido con el sistema de colorantes Omega Color Bottle.  
**TIPO**  
 Fijarse en Lista de Precios ..... Cubeta 5 gal.



**AkroFlex Delta Finishes**  
 Los acabados AkroFlex Delta son 100% acrílicos y utilizan la tecnología más innovadora de resistencia a la suciedad. AkroFlex Delta puede crear una variedad de texturas y acabados con colores íntegros que hacen resaltar la apariencia de cualquier superficie. Con AkroFlex Delta puede garantizar un acabado flexible, fuerte, duradero, y resiliente. La arena de aproximadamente 1.5mm usada en este acabado da la oportunidad de crear una superficie uniforme de arena mediana o textura de encaje (lace).

**Rendimiento**  
 Aproximadamente 90-120 ft<sup>2</sup> (8.4-11.2m<sup>2</sup>)  
 Rendimiento puede variar.

**Envasado**  
 65 lb (29.8 kg), Cubeta de 5 galones (18.9L)  
**Tarimas**  
 32 cubetas de 5 galones por tarima, 2,080 lbs (942 kg) net †  
**Tiempo de Almacenamiento**  
 2 años  
**Color**  
 Base blanca y puede ser teñido con el sistema de colorantes Omega Color Bottle.  
**TIPO**  
 Fijarse en Lista de Precios ..... Cubeta 5 gal.



**AkroFlex CircleTex Finishes**  
 Los acabados AkroFlex CircleTex son 100% acrílicos y utilizan la tecnología más innovadora de resistencia a la suciedad. Los acabados AkroFlex CircleTex pueden crear texturas de arena gruesa, con remolinos y colores íntegros que hacen resaltar la apariencia de cualquier superficie. Con AkroFlex CircleTex puede garantizar un acabado flexible, fuerte, duradero, y resiliente. Es disponible en arena *Mediana* (~1.5mm) o *Gruesa* (~3.0mm).

**Rendimiento**  
 Aproximadamente 90-120 ft<sup>2</sup> (8.4-11.2m<sup>2</sup>)  
 Rendimiento puede variar.

**Envasado**  
 65 lb (29.8 kg), Cubeta de 5 galones (18.9L)  
**Tarimas**  
 32 cubetas de 5 galones por tarima, 2,080 lbs (942 kg) net †  
**Tiempo de Almacenamiento**  
 2 años  
**Color**  
 Base blanca y puede ser teñido con el sistema de colorantes Omega Color Bottle.  
**TIPO**  
 Fijarse en Lista de Precios ..... Cubeta 5 gal.

## AkroFlex Desert Series Finishes

La serie AkroFlex Desert Series incluye los acabados Pebble Beach y Sahara Sand. Estos acabados son 100% acrílicos y utilizan la tecnología más innovadora de resistencia a la suciedad. Los acabados AkroFlex Desert Series pueden crear varias texturas dependiendo en el tamaño de arena. Usar AkroFlex Desert Series garantiza un acabado flexible, fuerte, duradero, y resiliente. Es disponible en varios tamaños de arena silica.

*SAHARA SAND FINO (~0.8mm): Fino y uniforme*  
*SAHARA SAND (~1.0mm): Fino-Mediano uniforme*  
*PEBBLE BEACH (~1.5mm): Acabado Mediano*  
 No disponible en todos mercados

### Rendimiento

Aproximadamente 90-140 ft<sup>2</sup> (8.4-13.0m<sup>2</sup>)  
 Rendimiento puede variar.

### Envasado

65 lb (29.8 kg), Cubeta de 5 galones (18.9L)

### Tarimas

32 cubetas de 5 galones por tarima, 2,080 lbs (942 kg) net <sup>†</sup>

### Tiempo de Almacenamiento

2 años

### Color

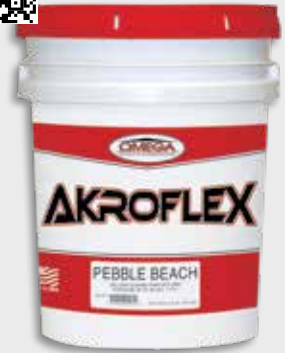
Base blanca y puede ser teñido con el sistema de colorantes Omega Color Bottle. *Los acabados Desert Series requieren formulas de color especiales. Los colores regulares del sistema Omega Color Bottle no producen colores correctos. Para asegurarse que tiene la botella de color correcta para su material Desert Series, busque la tapadera roja.*

### SKU

### TIPO

Fijarse en Lista de Precios .. Pebble Beach Cubeta 5 gal.

Fijarse en Lista de Precios ... Sahara Sand Cubeta 5 gal.



## AkroLastic Finishes

Un acabado 100% acrílico, elastomérico, y texturizado con elasticidad y resistencia al clima incorporado. AkroLastic mejora la apariencia de cualquier superficie, ayudando a tapar grietas finas asociadas con acabados de cemento tradicionales. AkroLastic está disponible en todas las texturas de AkroFlex y es diseñado para ser usado con el sistema AkroFlex EIFS en el interior y exterior de su obra.

### Rendimiento

Aproximadamente 100-140 ft<sup>2</sup> (9.3-13.0m<sup>2</sup>)  
 Rendimiento puede variar.

### Envasado

65 lb (29.8 kg), Cubeta de 5 galones (18.9L)

### Tarimas

32 cubetas de 5 galones por tarima, 2,080 lbs (942 kg) net <sup>†</sup>

### Tiempo de Almacenamiento

2 años

### Color

Base blanca y puede ser teñido con el sistema de colorantes Omega Color Bottle.

### SKU

### TIPO

Fijarse en Lista de Precios ..... Cubeta 5 gal.



## AkroLastic ProPlus Finishes

Los acabados AkroLastic ProPlus son 100% acrílicos, elastoméricos, y texturizados con elasticidad y resistencia al clima incorporado. AkroLastic ProPlus utiliza la tecnología más innovadora de resistencia a la suciedad y mejora la apariencia de cualquier superficie, ayudando a tapar grietas finas asociadas con acabados de cemento tradicionales. AkroLastic ProPlus está disponible en acabados *Gruoso* (~1.5mm), *Mediano* (~0.8mm), y *Fino* (~0.3mm).

### Rendimiento

Aproximadamente 90-140 ft<sup>2</sup> (8.4-13.0m<sup>2</sup>)  
 Rendimiento puede variar.

### Envasado

65 lb (29.8 kg), Cubeta de 5 galones (18.9L)

### Tarimas

32 cubetas de 5 galones por tarima, 2,080 lbs (942 kg) net <sup>†</sup>

### Tiempo de Almacenamiento

2 años

### Color

Base blanca y puede ser teñido con el sistema de colorantes Omega Color Bottle.

### SKU

### TIPO

Fijarse en Lista de Precios ..... Cubeta 5 gal.



## OmegaFlex Finishes

Los acabados OmegaFlex utilizan la tecnología más innovadora de resistencia a la suciedad y mejora la apariencia de cualquier superficie. Son formulados con polímeros y aditivos de la mejor calidad y arenas específicas. Los acabados OmegaFlex pueden ser proyectados o aplicados con llana para crear una variedad de texturas. Está disponible en estos acabados: *Gruoso* (~1.5mm), *Mediano* (~0.8mm), y *Fino* (~0.3mm), *Swirl Medium* (~1.5mm), y *Swirl Coarse* (~3.0mm).

### Rendimiento

Aproximadamente 110-190 ft<sup>2</sup> (10.2-17.7m<sup>2</sup>)  
 Rendimiento puede variar.

### Envasado

65 lb (29.8 kg), Cubeta de 5 galones (18.9L)

### Tarimas

32 cubetas de 5 galones por tarima, 2,080 lbs (942 kg) net <sup>†</sup>

### Tiempo de Almacenamiento

2 años

### Color

Base blanca y puede ser teñido con el sistema de colorantes Omega Color Bottle.

### SKU

### TIPO

Fijarse en Lista de Precios ..... Cubeta 5 gal.





### RynoTex

Un revestimiento de base acrílico con textura que puede ser proyectado o aplicado con rodillo para crear un acabado arenoso. Utilizando la tecnología más innovadora de resistencia a la suciedad, RynoTex crea un acabado duradero de color integral y bajo mantenimiento para mejorar la apariencia de cualquier superficie. RynoTex está disponible en las texturas: *Grueso, Mediano, y Fino.*

**Rendimiento**  
Aproximadamente 350-700 ft<sup>2</sup> (32.5-65.0m<sup>2</sup>)  
Rendimiento puede variar.

**Envasado**  
55 lb (25.0 kg), Cubeta de 5 galones (18.9L)  
**Tarimas**  
32 cubetas de 5 galones por tarima, 1,760 lbs (798 kg) net<sup>†</sup>  
**Tiempo de Almacenamiento**  
2 años  
**Color**  
Base blanca y puede ser teñido con el sistema de colorantes Omega Color Bottle.  
**SKU** **TIPO**  
**Fijarse en Lista de Precios** ..... **Cubeta 5 gal.**



### AkroCoat

Un revestimiento de base 100% acrílico que crea un acabado duradero de color integral, AkroCoat ofrece excelente resistencia a los aspectos más desafiantes de superficies cementosas como el estuco y la mampostería - la eflorescencia y el alto pH. AkroCoat es transpirable y resistente a la suciedad. Mejora la apariencia de cualquier superficie preparada.

**Rendimiento**  
Aproximadamente 100-450 ft<sup>2</sup> (9.3-41.8m<sup>2</sup>)  
Rendimiento puede variar.

**Envasado**  
55 lb (25.0 kg), Cubeta de 5 galones (18.9L)  
**Tarimas**  
32 cubetas de 5 galones por tarima, 1,760 lbs (798 kg) net<sup>†</sup>  
**Tiempo de Almacenamiento**  
2 años  
**Color**  
Base blanca y puede ser teñido con el sistema de colorantes Omega Color Bottle.  
**SKU** **TIPO**  
**Fijarse en Lista de Precios** ..... **Cubeta 5 gal.**



### Elastomeric 44

Un revestimiento elastomérico de base 100% acrílico que aumenta la elasticidad y resistencia al clima, Elastomeric 44 ayuda a prevenir grietas finas y crea un acabado duradero de color integral. Es diseñado para obtener resultados profesionales en el interior o exterior de su obra. Puede ser aplicado sobre una variedad de superficies en obras residenciales o industriales. Para mejor resultados, las superficies deben ser preparadas con Omega AkroFlex Base Primer.

**Rendimiento**  
Aproximadamente 250-400 ft<sup>2</sup> (23.2-37.2m<sup>2</sup>) por cubeta, aplicado a 20 milésimas de pulgada mojadas  
Rendimiento puede variar.

**Envasado**  
50 lb (22.7 kg), Cubeta de 5 galones (18.9L)  
**Tarimas**  
32 cubetas de 5 galones por tarima, 1,760 lbs (798 kg) net<sup>†</sup>  
**Tiempo de Almacenamiento**  
2 años  
**Color**  
Base blanca y puede ser teñido con el sistema de colorantes Omega Color Bottle.  
**SKU** **TIPO**  
**Fijarse en Lista de Precios** ..... **Cubeta 5 gal.**



### AkroTique

Un sellador acrílico diseñado para crear una apariencia rústica y acabado abigarrado similar a las obras de yeso antiguas, AkroTique ofrece la apariencia del viejo mundo en un material moderno de la mejor calidad. AkroTique puede ser aplicado sin color añadido para sellar su superficie. Se puede aplicar sobre los acabados AkroFlex, OmegaFlex, estuco ColorTek, y Valentino. También puede ser aplicado sobre otros acabados cementosos, paredes de hormigón, y superficies pintadas en el interior y exterior de su obra.

**Rendimiento**  
Aproximadamente 300-1,000 ft<sup>2</sup> (27.9-92.9m<sup>2</sup>) por galon, por capa.  
Rendimiento puede variar.

**Envasado**  
Cubeta de 1 galón (3.8L), premezclado con color  
Cubeta de 5 galones (18.9L)  
**Tarimas**  
32 cubetas de 5 galones por tarima, 1,280 lbs (579 kg) net<sup>†</sup>  
**Tiempo de Almacenamiento**  
2 años  
**Color**  
Cubeta de 1 galón: Premezclado con color  
Cubeta de 5 galones: Sin color, puede ser tenido con el sistema de colorantes AkroTique Color Bottles.  
**SKU** **TIPO**  
**X100-0087** ..... **Cubeta 1 gal. Premezclado**  
**X100-0086** ..... **Cubeta 5 gal.**



**RapidPrime**

**(Reemplazo de OmegaFlex Base Primer)**

Formulado para uso con todos los acabados y revestimientos acrílicos Omega, la pintura base RapidPrime ofrece superior fuerza de enlace, consistencia de color, y uniformidad de succión mientras mejora la Rendimiento y resistencia a la humedad. También tiene excelente resistencia al alto pH (hasta 13) y eflorescencia relacionada con superficies cementosas cómo estuco nuevo, hormigón, y mampostería. Su resistencia al alto pH significa que RapidPrime puede ser aplicado sin tener que esperar a que baje el pH de su superficie cementosa, ahorrando tiempo y dinero en su obra.

**Rendimiento**

Aproximadamente 1,400-2,000 ft<sup>2</sup> (130.0-185.0m<sup>2</sup>) por cubeta.

Rendimiento puede variar.

**Envasado**

55 lb (24.9 kg), Cubeta de 5 galones (18.9L)

**Tarimas**

32 cubetas de 5 galones por tarima, 1,760 lbs (798 kg) net<sup>1</sup>

**Tiempo de Almacenamiento**

2 años

**Color**

Base blanca y puede ser teñido con el sistema de colorantes Omega Color Bottle.

**SKU**

**TIPO**

Fijarse en Lista de Precios ..... Cubeta 5 gal.



**AkroFlex Base Primer**

Formulado para uso con todos los acabados y revestimientos acrílicos de la línea AkroFlex para dar superior fuerza de enlace, consistencia de color, y uniformidad de succión mientras mejora la Rendimiento y resistencia a la humedad. También es disponible con arena (AkroFlex Base Primer Sanded) para crear un acabado con textura de arena fina.

**Rendimiento**

Aproximadamente 1,400-2,000 ft<sup>2</sup> (130.0-185.0m<sup>2</sup>) por cubeta.

Rendimiento puede variar.

**Envasado**

55 lb (24.9 kg), Cubeta de 5 galones (18.9L)

**Tarimas**

32 cubetas de 5 galones por tarima, 1,760 lbs (798 kg) net<sup>+</sup>

**Tiempo de Almacenamiento**

2 años

**Color**

Base blanca y puede ser teñido con el sistema de colorantes Omega Color Bottle.

**SKU**

**TIPO**

Fijarse en Lista de Precios ..... Cubeta 5 gal.



**Color Bottle System**

El sistema Omega Color Bottle es un método preciso y efectivo de añadir colorantes a nuestros acabados y revestimientos de color liquido integral cómo AkroFlex, OmegaFlex, StyroGlue TF, y más. Los acabados AkroFlex, OmegaFlex y StyroGlue TF utilizan una botella por cubeta.\* Las pinturas base cómo AkroFlex Base Primer y Omega RapidPrime usan dos botellas por cubeta.\*

\*Dependiendo en el color y acabado, el número de botellas requeridas puede aumentar.

**Envasado**

Botellas de 4 fl oz (118 mL), 8 fl oz (236 mL), o 16 fl oz (473 mL)

**Tiempo de Almacenamiento**

1 año

**Color**

Disponible en una multitud de colores. Refiérase a la tabla de colores Omega Acrylic Color Chart para ver la lista de colores estándar disponibles. Colores personalizados también son disponibles a petición.

**SKU**

**TIPO**

Fijarse en Lista de Precios ..... Cubeta 5 gal.



**TERMINE SU OBRA A TODO COLOR CON OMEGA**

Nuestros laboratorios de color de última tecnología pueden igualar cualquier color en la industria



Use el sistema de pedido en línea Omega Sample Request System. Es la manera más rápida y fácil para ordenar sus muestras.





# BARRERAS DE AIRE Y HUMEDAD



Mejor que el papel de construcción y otras envolturas de edificio.

## AkroGuard

AkroGuard es una membrana de barrera de aire y humedad aplicada en forma líquida. Es flexible y a prueba de agua. AkroGuard puede utilizarse debajo de distintos tipos de revestimiento incluyendo revoque, EIFS, vinilo, paneles de cemento, ladrillo, y una amplia variedad de sustratos a base de yeso, cemento, o madera. Es usado en conjunción con AkroGuard Fabric, un refuerzo de tela no tejido para tratar juntas, esquinas, y aperturas en el sistema de barrera al aire y humedad AkroGuard. El sistema AkroGuard cumple con los requisitos de la norma ICC-ES para revestimientos resistentes a la humedad (AC212) y los estándar ASTM de barrera de aire.

### Rendimiento

Aproximadamente 300-650 ft<sup>2</sup> (27.9.0-60.4m<sup>2</sup>) por cubeta.

Rendimiento puede variar.

### Envasado

60 lb (27.2 kg), Cubeta de 5 galones (18.9L)

### Tarimas

32 cubetas de 5 galones por tarima, 2,240 lbs (1,164 kg) net <sup>†</sup>

### Tiempo de Almacenamiento

2 años

### Color

Rojo

### SKU

**X100-0006** ..... **Cubeta 5 gal.** **TIPO**



## AkroFill

AkroFill es un compuesto para juntas flexible sin cemento. Es premezclado con fibras y polímeros 100% acrílicos de la más alta calidad. AkroFill se aplica en conjunción con la malla Omega Starter Mesh para tapar juntas y aperturas en su superficie. Cuando es usado como parte del sistema AkroGuard, crea una barrera resistente al aire y la humedad sobre cualquier sustrato aprobado.

### Rendimiento

Aproximadamente 170-240 pies de juntas y aperturas por cubeta.

Rendimiento puede variar.

### Envasado

56 lb (24.5 kg), Cubeta de 5 galones (18.9L)

### Tarimas

32 cubetas de 5 galones por tarima, 1,792 lbs (798 kg) net <sup>†</sup>

### Tiempo de Almacenamiento

2 años

### Color

Rojo

### SKU

**X100-0007** ..... **Cubeta 5 gal.** **TIPO**



## OmegaBlock

OmegaBlock es un revestimiento cementoso, resistente al agua, diseñado para las obras de hormigón y mampostería. Es fabricado con cemento, arena, polímeros, y otras materias primas propietarias que se unen para formar una fuerte barrera contra la humedad. OmegaBlock es fácilmente aplicado usando rodillo, brocha, llana, o rociador.

### Rendimiento

Aproximadamente 225 ft<sup>2</sup> (20.9m<sup>2</sup>) por capa de 1/16"

Rendimiento puede variar.

### Envasado

50 lb (22.7 kg) bolsas

### Tarimas

56 bolsas de 50 lbs por tarima, 2,800 lbs (1,268 kg) net <sup>†</sup>

### Tiempo de Almacenamiento

1 año

### Color

Gris claro

### SKU

**X070-0039** ..... **Bolsa de 50 lbs.** **TIPO**



# AKROGUARD

Water-Resistive Air Barrier Assembly



AkroGuard es un sistema de barrera al aire y humedad creado por Omega para ofrecer protección superior contra cualquier infiltración de aire y humedad en su obra. AkroGuard es fácilmente aplicado con rodillo, brocha, o rociador para crear una barrera fuerte y duradera.

## AkroFlex Reinforcing Mesh

AkroFlex Reinforcing Mesh es una malla de refuerzo compuesta de fibras de vidrio tejidas cuya resistencia alcalina la hace la mejor opción para uso en el sistema AkroFlex EIFS y otras capas de base aprobados de Omega.

**Ultra Heavy Duty Mesh (20oz):** Para sitios que ocupan la mayor resistencia al impacto como plantas bajas y áreas de alto tránsito.

**Heavy Duty Mesh (15oz):** Para sitios que ocupan alta resistencia al impacto como plantas bajas y áreas de alto tránsito.

**Intermediate Mesh (11.5oz):** Para sitios que ocupan resistencia al impacto adicional como áreas de tránsito mediano.

**Standard Mesh (4.2oz):** Para sitios que ocupan resistencia al impacto regular como plantas altas y otras

áreas de bajo tránsito donde la posibilidad de impacto disminuye.

**Starter Mesh (4.2oz):** Para áreas pequeñas, envolturas, y trabajo de detalle.

**Starter Mesh:** SKU  
4.2oz, 118ft<sup>2</sup> (11.0m<sup>2</sup>), 9.5"x150' rollo ..... **X470-0000**

**Starter Mesh:**  
4.2oz, 475ft<sup>2</sup> (44.1m<sup>2</sup>), 38"x150' rollo ..... **X470-0001**

**Standard Mesh**  
4.2oz, 600ft<sup>2</sup> (55.7m<sup>2</sup>), 48"x150' rollo ..... **X470-0002**

**Intermediate Mesh:**  
11.5oz, 475ft<sup>2</sup> (44.1m<sup>2</sup>), 38"x150' rollo ..... **X470-0009**

**Heavy Duty Mesh:**  
15oz, 237ft<sup>2</sup> (22.0m<sup>2</sup>), 38"x75' rollo ..... **X470-0004**

**Ultra Heavy Duty Mesh:**  
20oz, 225ft<sup>2</sup> (20.9m<sup>2</sup>), 38"x75' rollo ..... **X470-0005**



## Omega Detail Reinforcing Mesh

Nuestra malla de refuerzo diseñada para detalles en figuras de espuma. Su tejido compuesto de fibras de vidrio es ligero, fuerte, y resistente al alcalina.

SKU  
2oz, 450ft<sup>2</sup> (41.8m<sup>2</sup>), 36"x150' rollo ..... **X470-0007**  
2oz, 112.5ft<sup>2</sup> (10.5m<sup>2</sup>), 9"x150' rollo..... **X470-0006**

**SOLO PARA USO CON FIGURAS DE ESPUMA**

**NO PARA EIFS**

## Crack Isolation Reinforcing Mesh

Nuestra malla de refuerzo diseñada para uso en el sistema de aislamiento de grietas (Sistema Omega CIS). Es tejido de fibras de vidrio ligero, fuerte, y resistente al alcalina.

**CI-Mesh Standard Mesh:** SKU  
4.5oz, 475ft<sup>2</sup> (44.1m<sup>2</sup>), 38"x150' rollo ..... **X470-0010**

**CI-Mesh Starter Mesh:**  
4.5oz, 118ft<sup>2</sup> (11.0m<sup>2</sup>), 9.5"x150' rollo..... **X470-0013**



## AkroGuard Fabric

AkroGuard Fabric es una tela de poliéster reforzada, diseñada para uso en el sistema de barrera al aire y humedad AkroGuard. Cuando es incorporado con la membrana de barrera de aire y humedad, la tela refuerza juntas, esquinas, y otras transiciones para prevenir infiltración de aire y humedad en su pared.

SKU  
4"x180' rollo (54 rollos por caja) ..... **X470-0014**  
9"x180' rollo (24 rollos por caja) ..... **X470-0015**



## VISITA A OMEGA EN LA RED

**Para mas información sobre nuestros productos y sistemas visite nuestros sitios web:**

Omega-Products.com

SienaProducts.com

ValentinoProducts.com



- Catálogo actualizado y completo de nuestros productos y sistemas
- Información de productos descargable incluyendo:
  - Fichas técnicas
  - Especificaciones en formato Microsoft Word
  - Detalles en formatos AutoCAD y pdf
- Comunicados Técnicos
- Selección de colores y texturas, incluyendo sistema de pedido de muestras en línea
- Información de garantías, incluyendo formas de solicitud descargables
- Galeria de fotos de nuestros proyectos

**Contáctenos para programar presentaciones AIA, clases de conocimiento de productos (PK), o demostraciones de productos en persona**



### Admix 500

Admix 500 es un aditivo 100% acrílico para uso en productos cementosos. Es usado para incrementar la adherencia, resistencia a la tracción, y resistencia a la flexión en nuestros productos aprobados. Admix 500 puede ser añadido a varios de nuestros productos cementosos y estucos. Puede ser usado cómo componente líquido en recubrimientos a base de arena y cemento en sus capas de base y acabados. **NOTA:** Contáctenos para información sobre el uso en otros de nuestros productos.

#### Envasado

Botellas de 1 galon (3.8L), 4 por caja  
Cubetas de 5 galones (18.9L)

#### Tarimas

128 botellas de 1 galon por tarima, 1,075 lbs (487 kg) net †  
32 cubetas de 5 galones por tarima, 1.344 lbs (609 kg) net †

#### Tiempo de Almacenamiento

2 años

#### Color

Líquido blanco, seca claro

#### SKU

**X200-0006** ..... Botella 1 gal.  
**X200-0008** ..... Cubeta 5 gal.

#### TIPO



### AkroLoc

AkroLoc es un aditivo 100% acrílico para uso cómo agente adhesivo o aditivo en productos cementosos. Puede ser usado para adherir materiales cementosos nuevos a una variedad de sustratos preparados adecuadamente. Su uso ayuda a prevenir grietas, incrementar la adherencia, resistencia a la tracción, y resistencia a la flexión en nuestros productos aprobados. Cómo agente adhesivo puede ser utilizado sobre productos monocapa, capas de base, acabados cementosos, estuco, mampostería, hormigón y otros productos aprobados. Cómo aditivo puede ser utilizado cómo componente líquido en recubrimientos a base de arena y cemento en sus capas de base y acabados.

#### Envasado

Botellas de 1 galon (3.8L), 4 por caja  
Cubetas de 5 galones (18.9L)

#### Tarimas

128 botellas de 1 galon por tarima, 1,075 lbs (487 kg) net †  
32 cubetas de 5 galones por tarima, 1.344 lbs (609 kg) net †

#### Tiempo de Almacenamiento

2 años

#### Color

Líquido blanco, seca claro

#### SKU

**X200-0003** ..... Botellas de 1 gal.  
**X200-0004** ..... Cubeta 5 gal.

#### TIPO



### PolyLoc

PolyLoc es un aditivo basado de acetato de polivinilo para uso cómo agente adhesivo o aditivo. Es recomendado para uso en productos cementosos y a base de yeso para incrementar la adherencia, resistencia a la tracción, y resistencia a la flexión sobre sustratos adecuadamente preparados. Cómo agente adhesivo puede ser utilizado sobre productos monocapa, capas de base, acabados cementosos, estuco, mampostería, hormigón, acabados acilicos, pinturas, yesos, morteros, y lechadas. Cómo aditivo puede ser utilizado en productos cementosos.

#### Rendimiento

Aproximadamente 200ft<sup>2</sup>-300ft<sup>2</sup> (18.6m<sup>2</sup>-27.9m<sup>2</sup>) por galon cómo agente adhesivo. Rendimiento puede variar.

#### Envasado

Botellas de 1 galon (3.8L), 4 por caja  
Cubetas de 5 galones (18.9L)

#### Tarimas

128 botellas de 1 galon por tarima, 1,075 lbs (487 kg) net †  
32 cubetas de 5 galones por tarima, 1.344 lbs (609 kg) net †

#### Tiempo de Almacenamiento

2 años

#### Color

Líquido blanco, seca claro

#### SKU

**X200-0000** ..... Botella de 1 gal.  
**X200-0001** ..... Cubeta 5 gal.

#### TIPO



### OmegaCure

OmegaCure es un aditivo no corrosivo para uso cómo agente acelerador de la hidratación del cemento. Acelerar la hidratación en nuestros productos cementosos resulta en el incremento de fuerza temprana y a largo plazo, mayor resistencia a la abrasión, disminución de vacíos, y reducido de movimiento de agua dentro de la matriz cementosa. OmegaCure puede ser utilizado sobre productos monocapa, acabados cementosos, y otros productos aprobados.

#### Envasado

1 gallon (3.8 L) bottles, 4 per case  
5 gallon (18.9 L) pails

#### Tarimas

128 – 1 gal. bottles per pallet, 1,434 lbs (649 kg) net †  
32 – 5 gal. pails per pallet, 1,792 lbs (812 kg) net †

#### Tiempo de Almacenamiento

2 años

#### Color

Líquido blanco, seca claro

#### SKU

**X200-0013** ..... Botella de 1 gal.  
**X200-0014** ..... Cubeta 5 gal.

#### TIPO



## AquaShield

AquaShield es un aditivo en polvo diseñado para incrementar la resistencia al agua del estuco ColorTek, morteros, y otros productos cementosos. AquaShield es añadido durante el tiempo de mezcla para ofrecer los beneficios de resistencia al agua, resistencia a manchas, y reducción de eflorescencia sin los costos y tiempo de aplicar sellador a su superficie. AquaShield puede ser utilizado sobre productos monocapa, acabados cementosos, y otros productos aprobados.

### Envasado

Paquete de 1 lb (0.45 kg), 36 por caja

### Tiempo de Almacenamiento

2 años

### Color

Polvo Blanco

### SKU

**X200-0018** ..... Paquete de 1 lb.

### TIPO



## E-FX Admix

El aditivo E-FX es diseñado para reducir la eflorescencia y mejorar el rendimiento de nuestros productos cementosos aprobados. Anadir el aditivo E-FX a nuestros productos ofrece protección a largo plazo contra los elementos climáticos mientras ayuda a retener la superficie natural y permeable al vapor. El aditivo E-FX puede ser añadido a OmegaCoat, revestimientos de niebla, estuco ColorTek, y otros productos y acabados cementosos.

### Envasado

Botella de 4 fl oz (118mL), 16 por caja

Botella de 1 galón (3.8L)

### Tiempo de Almacenamiento

Mínimo de 1 año. Dependiendo en las condiciones de almacenamiento, este tiempo se puede alargar.

### Color

Café claro

### SKU

**X040-0006** ..... Botella de 4 fl. oz.

**X040-0009** ..... Botella de 1 gal.

### TIPO



## BondCrete

BondCrete es un agente adhesivo compuesto de polímeros basados en acetato de polivinilo y es diseñado específicamente para adherir productos cementosos y yesos a superficies cementosas existentes. Cómo agente adhesivo puede ser utilizado sobre productos monocapa, capas de base, acabados cementosos y de yeso, estuco, mampostería, hormigón, pinturas, morteros, lechadas, y otros productos aprobados con preparación adecuada.

### Rendimiento

Aproximadamente 250ft<sup>2</sup>-600ft<sup>2</sup> (23.2m<sup>2</sup>-55.7m<sup>2</sup>) por galón. Rendimiento puede variar.

### Envasado

Botella de 1 galón (3.8L)

Cubeta de 5 galones (18.2L)

### Tarimas

128 botellas de 1 galon por tarima, 1,075 lbs (487 kg) net †

32 cubetas de 5 galones por tarima 1,344 lbs (609 kg) net †

### Tiempo de Almacenamiento

2 años

### Color

Dorado para asegurar cobertura apropiada

### SKU

**X200-0009** ..... Botella de 1 gal.

**X200-0010** ..... Cubeta 5 gal.

### TIPO



	PolyLoc	AkroLoc	Admix 500
<b>Tecnología</b>	PVA	100% Acrílico	100% Acrílico
<b>Area de uso</b>	Productos cementosos: • Estuco • Hormigón • Morteros • Capas de arena y cemento • Productos de yeso	Productos cementosos: • Estuco • Hormigón • Morteros • Capas de arena y cemento	Productos cementosos: • Estuco • Hormigón • Morteros • Capas de arena y cemento
<b>Otras funciones</b>			Mezcla fácil de proporción 1:1 para la mayoría de productos

ADITIVOS

	Bond-Crete	PolyLoc	AkroLoc
<b>Tecnología</b>	Alcohol Polivinílico	Alcohol Polivinílico	100% Acrílico
<b>Area de uso</b>	Productos cementosos: • Estuco • Hormigón • Morteros • Capas de arena y cemento • Productos de yeso	Productos cementosos: • Estuco • Hormigón • Morteros • Capas de arena y cemento • Productos de yeso	Productos cementosos: • Estuco • Hormigón • Morteros • Capas de arena y cemento • Productos de yeso
<b>Color</b>	Dorado para indicar cobertura	Líquido blanco seca claro	Líquido blanco seca claro
<b>Aplicacion</b>	Aplique hasta 10 días antes de pegar otros materiales	Aplique hasta 10 días antes de pegar otros materiales	Aplique otros materiales mientras AkroLoc este pegajoso. No deje secar.
<b>Emulsificante</b>	Sí	Sí	No
<b>Normas</b>	250ft <sup>2</sup> 600ft <sup>2</sup>	200ft <sup>2</sup> 500ft <sup>2</sup>	100ft <sup>2</sup> 400ft <sup>2</sup>
<b>Cubertura por Galon</b>	Botellas de 1 galón Cubetas de 5 galones	Botellas de 1 galón Cubetas de 5 galones	Botellas de 1 galón Cubetas de 5 galones

SELLADORES



### OmegaGuard

OmegaGuard es un repelente al agua claro a base de silicona. Es diseñado para sellar superficies porosas en substratos cementosos como estuco, ladrillo, mampostería, y superficies de hormigón. OmegaGuard ofrece protección a largo plazo contra los elementos climáticos mientras ayuda a retener la superficie natural y permeable al vapor. OmegaGuard puede ser aplicado sobre estuco, mampostería, substratos de hormigón, superficies cementosas, loza porosa, ladrillo, piedra algunos productos interiores.

#### Rendimiento

Aproximadamente 100ft<sup>2</sup>-300ft<sup>2</sup> (9.3m<sup>2</sup>-27.9m<sup>2</sup>) por galón. Rendimiento puede variar.

#### Envasado

Botella de 1 galón (3.8L), 4 por caja  
Cubeta de 5 galones (18.2L)

#### Tarimas

128 botellas de 1 galon por tarima, 1,088 lbs (493 kg) net †

32 cubetas de 5 galones por tarima 1,344 lbs (609 kg) net †

#### Tiempo de Almacenamiento

2 años

#### Color

Líquido blanco, seca claro

#### SKU

**X200-0016** ..... Botella de 1 gal.  
**X200-0015** ..... Botella de 5 gal.

#### TIPO



### OmegaGuard Plus

OmegaGuard Plus es un repelente al agua claro a base de siloxano-silano. Es diseñado para sellar superficies porosas en substratos cementosos como estuco, ladrillo, mampostería, y superficies de hormigón. OmegaGuard ofrece protección a largo plazo contra los elementos climáticos y manchas a base de agua y aceite. También ayuda a retener la superficie natural y permeable al vapor.

#### Rendimiento

Aproximadamente 100ft<sup>2</sup>-300ft<sup>2</sup> (9.3m<sup>2</sup>-18.6m<sup>2</sup>) por galón. Rendimiento puede variar.

#### Envasado

Botella de 1 galón (3.8L), 4 por caja  
Cubeta de 5 galones (18.2L)

#### Tarimas

128 botellas de 1 galon por tarima, 1,088 lbs (493 kg) net †

32 cubetas de 5 galones por tarima 1,344 lbs (609 kg) net †

#### Tiempo de Almacenamiento

2 años

#### Color

Líquido blanco, seca claro

#### SKU

**X200-0020** ..... Botella de 1 gal.  
**X200-0021** ..... Botella de 5 gal.

#### TIPO



### OmegaSeal 1000

OmegaSeal 1000 es un repelente al agua claro a base de acrílico. Es diseñado para sellar superficies porosas en substratos cementosos como estuco, ladrillo, mampostería, y superficies de hormigón. Cuando es aplicado correctamente, OmegaSeal 1000 forma una capa protectora continua sobre la superficie del substrato para ofrecer protección a largo plazo contra los elementos climáticos. OmegaSeal 1000 puede ser aplicado sobre estuco, mampostería, substratos de hormigón, superficies cementosas, loza, ladrillo, piedra, acabados acrílicos, y algunos productos interiores.

#### Rendimiento

Aproximadamente 100ft<sup>2</sup>-800ft<sup>2</sup> (9.3m<sup>2</sup>-74.3m<sup>2</sup>) por galón. Rendimiento puede variar.

#### Envasado

Botella de 1 galón (3.8L), 4 por caja  
Cubeta de 5 galones (18.2L)

#### Tarimas

128 botellas de 1 galon por tarima, 1,075 lbs (487 kg) net †

32 cubetas de 5 galones por tarima, 1,360 lbs (616 kg) net †

#### Tiempo de Almacenamiento

2 años

#### Color

Líquido blanco, seca claro

#### SKU

**X100-0096** ..... Botella de 1 gal.  
**X100-0095** ..... Cubeta 5 gal.

#### TIPO

ADITIVOS

	OmegaCure	E-FX Admix	AquaShield
<b>Descripción</b>	Acelerador para mejorar la curación del cemento	Reducción de eflorescencia en productos cementosos	Aditivo repelente de agua para estuco
<b>Area de uso</b>	<ul style="list-style-type: none"> <li>Estuco Monocapa</li> <li>Estuco tres capas</li> <li>Acabados Cementosos</li> <li>Yesos de cemento</li> <li>Otros productos cementosos aprobados</li> </ul>	<ul style="list-style-type: none"> <li>Acabados Cementosos</li> <li>Revestimiento de niebla</li> </ul>	<ul style="list-style-type: none"> <li>Estuco ColorTek</li> <li>Otros productos cementosos aprobados</li> </ul>
<b>Otras funciones</b>	<ul style="list-style-type: none"> <li>Acelera la hidratación del cemento</li> <li>Ayuda en aplicación a bajas temperaturas</li> <li>Aumenta la fuerza y dureza a temprana edad</li> <li>No corrosivo</li> </ul>	<ul style="list-style-type: none"> <li>Reduce eflorescencia</li> <li>Retiene la apariencia natural</li> </ul>	<ul style="list-style-type: none"> <li>Ayuda resistir la humedad</li> <li>Aumenta la resistencia al congelamiento</li> <li>Retiene la apariencia natural</li> <li>No ocupa pasos de aplicación adicional</li> </ul>

SELLADORES

	OmegaGuard	OmegaGuard Plus	OmegaSeal 1000
<b>Tecnología</b>	Silicona	Silano/Siloxano	Acrílico
<b>Area de uso</b>	Materiales porosos como estuco, mampostería, o piedra	Materiales porosos verticales o horizontales como estuco, mampostería, piedra, o cemento	Materiales cementosos, piedra, y superficies pintadas con acrílico
<b>Metodo de sellar</b>	Penetrante	Penetrante	Capa superficial
<b>Apariencia</b>	Natural	Natural	Brillante
<b>Cobertura por galon</b>	100ft <sup>2</sup> to 300ft <sup>2</sup>	100ft <sup>2</sup> to 300ft <sup>2</sup>	150ft <sup>2</sup> to 250ft <sup>2</sup>
<b>Resistencia a manchas</b>	Manchas a base de agua	Manchas a base de agua y algunas de aceite	Manchas a base de agua y de aceite
<b>¿Se puede pintar?</b>	No	Si	Si

## Stucco Cleaner

Presentado por el fabricante líder de productos estuco, el limpiador Omega Stucco Cleaner es diseñado para disolver tierra y manchas de las paredes de estuco y materiales similares. Es un detergente concentrado a base de agua que penetra para quitar manchas sin hacer daño a la superficie. Limpiar las paredes de estuco regularmente ayuda mantener la apariencia nueva por muchos años.

### Rendimiento

Hasta 1,000ft<sup>2</sup> (93.0m<sup>2</sup>) por 32 oz. Rendimiento puede variar.

### Envasado

Botella rociadora de 32 oz, (0.95L), 6 por caja  
 Botella de 1 galón (3.8L), 4 por caja  
 Cubeta de 5 galones (18.2L)

### Tarimas

192 botellas de 32 oz por tarima, 441 lbs (200 kg) net †  
 128 botellas de 1 galón por tarima 1,075 lbs (487 kg) net †

### Tiempo de Almacenamiento

1 año

### Color

Rojo

### Olor

Naranja-Citrico

### SKU

X200-0019 ..... Botella de 32 oz

X200-0022 ..... 1 gal.

### TIPO



## ATENCIÓN COMERCIANTES DE MATERIALES DE CONSTRUCCIÓN

*Si sus clientes están instalando estuco, piedra, o mampostería...*

**Los ABC'S de Omega son los perfectos productos acompañantes.**

**Aditivos** son usado con los productos a base de cemento para incrementar sus propiedades como la adherencia, fuerza temprana, y resistencia a la tracción, flexión, y humedad.

**Bonders (Adhesivos)** ason usados para adherir hormigon, revoques, morteros, y otros productos a base de cemento y yeso con substratos estructuralmente firmes.

**Cleaners (Limpiadores)** son usados para limpiar y mantener la apariencia de superficies que incluyen estuco, estuco pintado, acabados acrílicos, piedra, mampostería, hormigón, y todos tipos de revestimientos.

**Selladores** son usados sobre superficies aprobadas para aumentar la resistencia a la intemperie y humedad. También ayuda a proveer protección contra las manchas y facilita el mantenimiento de su superficie.

HABLE CON SU REPRESENTANTE DE OMEGA PARA PEDIR UN MOSTRADOR PARA SU TIENDA



### MAVS 1000

MAVS 1000 es un mortero diseñado para adherir ladrillo fino, piedra manufacturada, natural, y de acabado. Es modificado con los mejores polímeros para asegurar una adherencia superior a las mezclas ordinarias de mampostería. Su mezcla de cemento, arenas, polímeros, y otros ingredientes propietarios ayuda a mejorar sus propiedades como manejabilidad, fuerza de adherencia, y resistencia al pandeo y la eflorescencia. MAVS 1000 es una elección formidable para las aplicaciones exigentes de cualquier obra.

### Rendimiento

Trowel Size	1/4" x 1/4"	1/4" x 3/8"	1/2" x 1/2"	Masonry Method
FT <sup>2</sup>	85-95	55-65	40-50	25-35

Rendimiento puede variar.

### Envasado

50lb (22.7kg) bolsas

### Tarimos

56 bolsas de 50 lbs por tarima, 2,800 lbs (1,270 kg) net †

### Tiempo de Almacenamiento

1 año

### Color

Colores estándar incluyen gris natural, blanco, blancuzco, y café claro. También puede ser producido en colores personalizados. Cargos adicionales pueden aplicar.

### SKU

**TIPO**

Fijarse en Lista de Precios ..... Bolsas de 50lbs



### MAVS 2000

MAVS 2000 es un mortero de mayor calidad diseñado para adherir piedra manufacturada, natural, y de acabado. También fija al hormigón prefabricado, y adhiere muchos tipos de loza y ladrillo fino. Es modificado con los mejores polímeros para asegurar una adherencia superior a las mezclas ordinarias de mampostería. Su mezcla de cemento, arenas, polímeros, y otros ingredientes propietarios ayuda a mejorar sus propiedades como manejabilidad, fuerza de adherencia, y resistencia al pandeo y la eflorescencia. MAVS 2000 es una elección formidable para las aplicaciones más exigentes de cualquier obra como piedras grandes y pesadas.

### Rendimiento

Trowel Size	1/4" x 1/4"	1/4" x 3/8"	1/2" x 1/2"	Masonry Method
FT <sup>2</sup>	85-95	55-65	40-50	25-35

Rendimiento puede variar.

### Envasado

50 lb (22.7 kg) bolsas

### Tarimas

56 bolsas de 50 lbs por tarima, 2,800 lbs (1,270 kg) net †

### Tiempo de Almacenamiento

1 año

### Color

Colores estándar incluyen gris natural, blanco, blancuzco, y café claro. También puede ser producido en colores personalizados. Cargos adicionales pueden aplicar.

### SKU

**TIPO**

Fijarse en Lista de Precios ..... Bolsas de 50lbs



### MAVS 3000

MAVS 3000 es un mortero de la más alta calidad diseñado para adherir piedra manufacturada, natural, y de acabado. También fija al hormigón prefabricado, y adhiere muchos tipos de loza y ladrillo fino. Es modificado con los mejores polímeros para asegurar una adherencia superior a las mezclas ordinarias de mampostería. Su mezcla de cemento, arenas, polímeros, y otros ingredientes propietarios ayuda a mejorar sus propiedades como manejabilidad, fuerza de adherencia, y resistencia al pandeo y la eflorescencia. MAVS 3000 es la mejor elección para las aplicaciones más exigentes de cualquier obra.

### Rendimiento

Trowel Size	1/4" x 1/4"	1/4" x 3/8"	1/2" x 1/2"	Masonry Method
FT <sup>2</sup>	85-95	55-65	40-50	25-35

Rendimiento puede variar.

### Envasado

50lb (22.7kg) bolsas

### Tarimas

56 bolsas de 50 lbs por tarima, 2,800 lbs (1,270 kg) net †

### Tiempo de Almacenamiento

1 año

### Color

Colores estándar incluyen gris natural, blanco, blancuzco, y café claro. También puede ser producido en colores personalizados. Cargos adicionales pueden aplicar.

### SKU

**TIPO**

Fijarse en Lista de Precios ..... Bolsas de 50lbs



### MAVS Masonry Mortar & Grout

MAVS Masonry Mortar & Grout es un mortero y lechada de alta calidad hecho con cemento, cal, arenas, y aditivos propietarios para sus obras de mampostería. Puede ser usado en una variedad de aplicaciones en el interior y exterior de su obra. Sirve como lechada y adhesivo. Puede ser usado para adherir piedras manufacturadas, naturales, y de acabado. También se puede usar para pegar ladrillo fino y entero, lozas, bloques, y hormigón prefabricado. Es compatible con los aditivos Omega AkroLoc y Siena Admix AX100 para incrementar sus propiedades claves como fuerza de adherencia, flexibilidad, retención de humedad, y mejorar la apariencia de la superficie a la vez.

### Rendimiento

Approximately 45 ft<sup>2</sup> (4.2 m<sup>2</sup>) per bag on a 6" x 12" veneer with a 1/2" x 1/2" grout joint.

Coverage may vary.

### Envasado

50lb (22.7kg) bolsas

### Tarimas

56 bolsas de 50 lbs por tarima, 2,800 lbs (1,270 kg) net †

### Tiempo de Almacenamiento

1 año

### Color

Colores estándar incluyen gris natural, blanco, blancuzco, y café claro. También puede ser producido en colores personalizados. Cargos adicionales pueden aplicar.

### SKU

**TIPO**

Fijarse en Lista de Precios ..... Bolsas de 50lbs

## MAVS Adhesive Sealant

MAVS Adhesive Sealant es un sellador profesional que seca rápido y tiene alta resistencia al pandeo. Es para uso en juntas de expansión en sus obras de mampostería, piedra, loza, y otras aplicaciones. Está disponible con o sin arena y en cientos de colores. Se puede pintar, es resistente al moho, y tiene adherencia a una variedad de sustratos. MAVS Adhesive Sealant puede ser usado sobre ladrillo, bloque, piedra natural, hormigón, porcelana, cerámica, acero, aluminio, vidrio, plástico, vinil, y fibra de vidrio. Cumple con la norma ASTM C920 Tipo S, Grado NS, Clase 50, Use T, M, G, A, O & TT-S-230C, Type II, Class A.

### Rendimiento

Aproximadamente 24' lineales por tubo de 10.3 fl. oz. en juntas de 1/4" x 1/4" 12' lineales en juntas de 1/4" x 1/2"

Rendimiento puede variar por tamaño actual de juntas, profundidad, y aplicación.

### Envasado

Tubo de 10.3 fl. oz., 10 tubos por caja, Orden mínima de 2 cajas (20 tubos)

### Tiempo de Almacenamiento

1 año

### Color

Disponible en colores estándar y personalizados con arena o liso.

SKU	TIPO
X1131-0300 .....	10.3 fl. oz. Bottle (Sanded)
X1131-0400 .....	10.3 fl. oz. Bottle (Smooth)



## RECIBE UNA GARANTÍA DE HASTA 35 AÑOS USANDO MAVS

Una de las características principales de la línea MAVS es ser líder en la industria, proveyendo garantías extendidas que pueden ser integradas con los sistemas de pared Omega. Estas garantías excepcionales incorporan los sistemas de pared Omega, con su trayectoria profesional demostrada, y la línea de morteros adhesivos completa y de alto rendimiento MAVS.

A menudo la piedra de acabado es instalada sobre los sistemas de estuco de Omega – Super Cement y DiamondWall. Cuando MAVS es usado para instalar estos revestimientos sobre los sistemas de Omega, el dueño recibe la seguridad de saber que se han usado adhesivos de alto rendimiento comprobados y compatibles con su sistema de pared. Más aparte, reciben una garantía integral que cubre el sistema de pared completo desde la capa base hasta el revestimiento. La duración de su garantía depende en la combinación de productos Omega usados en la obra.

## MAVS Con Los Sistemas de Pared Omega



<sup>1</sup> Usar AkroGuard extiende su garantía 5 años.

<sup>2</sup> Los aditivos Omega AkroLoc, Admix 500, o PolyLoc admix pueden ser usados para incrementar la adherencia y resistencias a la tracción, flexión, y humedad. Usar cualquiera de estos aditivos extiende su garantía otros 5 años.

# GARANTÍAS

Omega Products International esta orgulloso de fabricar productos de la más alta calidad con garantías excelentes. Todos nuestros productos son garantizados contra defectos por un año desde su compra. Solo se ocupa una prueba de compra para recibir esta garantía; no se ocupa entregar ningún otro documento a Omega Products.

Adicionalmente, Omega tiene garantías extendidas para su variedad de sistemas de pared. La vida de su garantía depende en la combinación de productos usado en su sistema. Ofrecemos las siguientes garantías:

AÑOS	SISTEMA Y PRODUCTOS USADOS
10	Sistema de aislamiento exterior y acabado AkroFlex */**
5	Aplicación Directa (Restricciones Aplican) */**
5	Estuco Diamond Wall con Acabado ColorTek
2	Estuco Diamond Wall o Super Cement
7	Estuco Diamond Wall con Acabado AkroFlex u OmegaFlex */**
8	Estuco Diamond Wall con Aditivo Añadido y Acabado AkroFlex u OmegaFlex */**
6	Estuco Diamond Wall con Aditivo Añadido y Acabado ColorTek
3	Acabados AkroFlex u OmegaFlex *
5	Acabados AkroLastic o ProPlus *
5	Estuco Super Cement con Acabado ColorTek
7	Estuco Super Cement con Acabado AkroFlex u OmegaFlex */**
10	Estuco Diamond Wall PM con Acabado AkroFlex u OmegaFlex */**
7	Estuco Diamond Wall PM con Acabado ColorTek
6	Barrera Contra el Aire y Humedad AkroGuard (solo)

\* 3 años añadidos a su garantía cuando RapidPrime o AkroFlex Primer son utilizados en su sistema.

\*\* 2 años añadidos a su garantía cuando acabados AkroLastic o ProPlus son utilizados en su sistema.

+ 5 años añadidos a su garantía cuando el sistema de aislamiento de grietas Omega es utilizado con su sistema.

++ 3 años añadidos a su garantía cuando el sistema de barrera al aire y humedad AkroGuard es utilizado con su sistema.

Para recibir una garantía escrita, favor de bajar la forma de aplicación (Application for a Written Warranty) de nuestro sitio web. El proyecto debe de ser acabado antes de someter la aplicación.



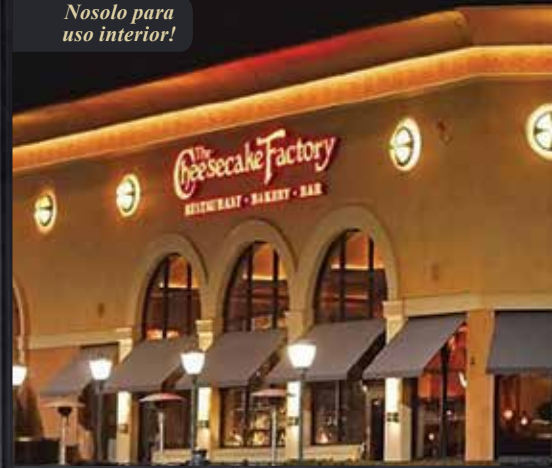
# Valentino

DECORATIVE FINISHES

Desde el encanto del viejo mundo a la decoración moderna, nuestra línea Valentino ofrece una variedad de acabados de gama alta, que incluye estuco veneciano autentico, para completar su diseño.

Colores Personalizados | Asistencia Técnica  
Clases de capacitación disponibles

Nosolo para  
uso interior!



ValentinoProducts.com

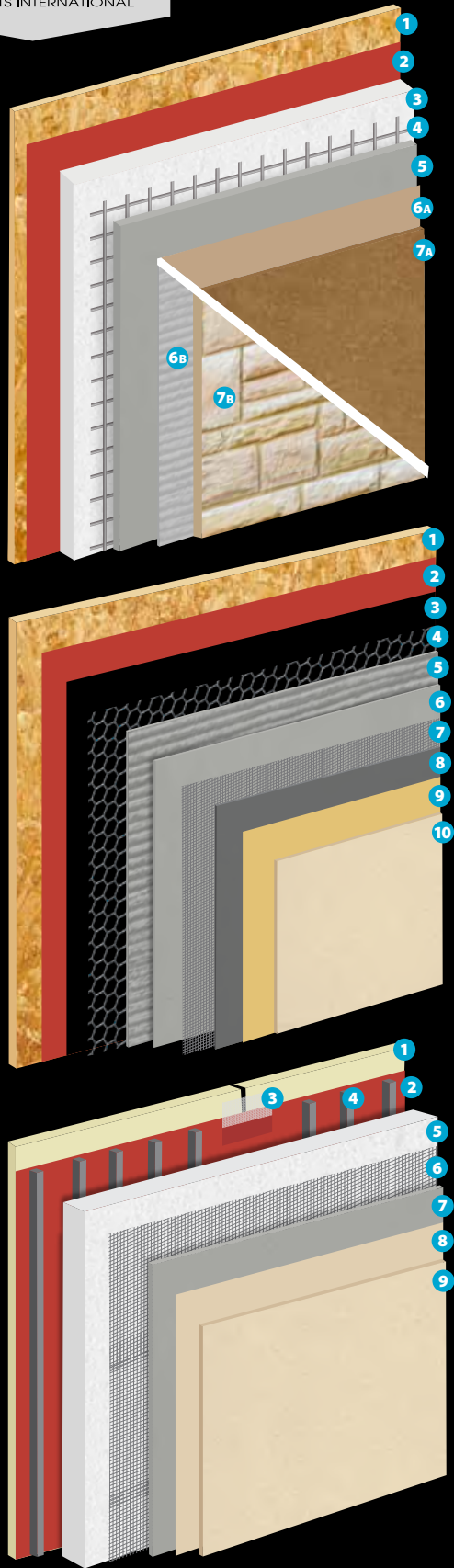


## EXCELENTES PRODUCTOS PARA LA INSTALACIÓN DE AZULEJO, PIEDRA, Y MAMPOSTERIA

Nuestra línea Siena Tile & Stone Products provee la mejor calidad con servicio excelente y productos excepcionales a la industria de revestimientos de azulejo, pisos, paredes, y mampostería. Siena ofrece una gama completa de adhesivos, membranas protectoras contra grietas y humedad, productos para la preparación de superficies, más de 36 colores nuevos de lechada, y mucho más.



SIENAPRODUCTS.COM



## DIAMOND WALL

### Sistema de Estuco Monocapa con Aislante

1. Revestimiento Aprobado
2. AkroGuard – Barrera contra aire y humedad
3. Planchas de polistereno
4. Malla Metálica
5. Diamond Wall – Capa Base

#### Opción de Acabado Estuco (A)

- 6A. RapidPrime – Pintura Base
- 7A. OmegaFlex Acrylic Stucco – Acabado Acrílico

#### Opción de Acabado de Piedra (B)

- 6B. MAVS Adhesivo
- 7B. Piedra

## SUPER CEMENT

### Estuco Tres Capas con Sistema de Aislamiento de Grietas Integrado

1. Revestimiento Aprobado
2. AkroGuard – Barrera contra aire y humedad
3. Barrera contra aire y humedad secundario
4. Malla Metálica
5. Super Cement – Capa Base
6. Super Cement – Capa Base Secundaria
7. Malla Aislante de Grietas
8. CI-Base Aislante de Grietas - Capa Base
9. BondCrete – Pegamento
10. ColorTek Estuco Liso – Acabado

## AKROFLEX

### Sistema EIFS – AkroFlex Water Managed Plus

1. Revestimiento Aprobado
2. AkroGuard – Barrera contra aire y humedad
3. AkroGuard Tratamiento de Juntas
4. StyroGlue – Adhesivo
5. Planchas de polistereno
6. AkroFlex Malla de Refuerzo
7. StyroGlue – Capa Base
8. AkroFlex Primer – Pintura Base
9. AkroFlex Acrylic Stucco – Acabado

Otros componentes y sistemas de pared son disponibles

#### OFICINA CORPORATIVA

1681 California Ave. Corona, CA 92881

Phone: (951) 737-7447 | Fax: (951) 520-2594 | [omega-products.com](http://omega-products.com)

5420 Aldrin Court  
Bakersfield, CA 93313  
Phone: (661) 835-0155  
Fax: (661) 835-0402

5576 Wynn Road  
Las Vegas, NV 89118  
Phone: (702) 739-9040  
Fax: (702) 739-9059

8111 Fruitridge Road  
Sacramento, CA 95826  
Phone: (916) 635-3335  
Fax: (916) 635-8995

6101 Dexter Street  
Commerce City, CO 80022  
Phone: (303) 736-4470  
Fax: (303) 287-4053

Sigue este enlace para ver nuestro catálogo en español.

